

NORTHVILLE 2111041 ♂

JAMES
HARVEST
sports *swear*



WOMAN

OPIS

Funkcjonalna, dwukolorowa kurtka typu shell z klejonymi szwami. Wodoodporny zamek z przodu oraz dwustronne nylonowe zamki przy bocznych kieszeniach. Rękawy regulowane na rzep. Siatka podszywka z wewnętrzną kieszenią. Odblaskowy element z tyłu kurtki. Kaptur i dół bluzy regulowany za pomocą elastycznego sznurka.

PARAMETRY



50% POLIESTER Z RECYKLINGU
50% BAWĘLNA ORGANICZNA



5 000
WP



5 000
MVP



350 G/M²

KOLORY



600 NAVY



704 MOSS
GREEN



900 BLACK

CERTYFIKATY



ZNAKOWANIE

Haft

Naszywki

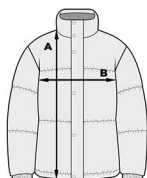
PRANIE



PAKOWANIE



10



ROZMIAR	S	M	L	XL	XXL	3XL
A/B	78/55	80/58	82/61	84/65	86/69	88/73