



SMASH POLO

NR KATALOGOWY

2265028

KATEGORIA

POLO

RODZAJ

MĘSKIE



DOSTĘPNE KOLORY



WHITE NAVY BLACK GREY MELANGE RED BLUE

OPIS:

Funkcjonalna koszulka polo pique zapinana na 2 guziki w tym samym kolorze (4 w wersji damskiej), 100% poliester. Odzież jest barwiona metodą, która redukuje wodę i zapewnia lepszą trwałość koloru. Certyfikat Oeko-Tex 100.

Prać z podobnymi kolorami.

Kolory: 100 white, 134 grey melange, 400 red, 534 blue, 600 navy, 900 black

100% Poliester

180 g/m²

S-5XL

PARAMETRY:



100% Poliester



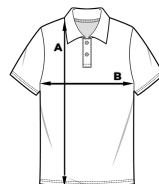
180 g/m²

PAKOWANIE:  25  5

METODA ZNAKOWANIA

Haft Sitodruk Transfer

PRANIE



ROZMIAR	S	M	L	XL	XXL	3XL	4XL	5XL
A/B	70/50	72/53	74/56	76/60	78/64	80/68	82/72	84/76

Podane rozmiary są w cm