



NR KATALOGOWY

2121041

KATEGORIA

KURTKI

RODZAJ

DAMSKIE

OPIS:

Wyściełana kurtka zimowa z materiału pozyskanego z recyklingu. Zapinana na zaklefony (ukryty), wodoodporny zamek z przodu i w bocznych kieszeniach. Kieszenie boczne są zaszyte od środka wraz ze szwami wewnątrz, dlatego można użyć ich z obu stron. Możliwość regulacji na rękawach. Kaptur regulowany elastycznymi sznur - kami, każdy szew jest klejony taśmą, aby kurtka nie przemokła. Kurtka jest wodoodporna i wiatroodporna (wysokie parametry MVP i WP).

100% poliester z recyklingu, 230 g/m² | MVP 3 000 / WP 3 000

DOSTĘPNE KOLORY



BLACK NAVY MOSS GREEN

PARAMETRY:



100% Poliester z recyklingu



230 g/m²



3000 WP



3000 MVP



Odporność na wiatr



Podszewka Repreve

CERTYFIKATY

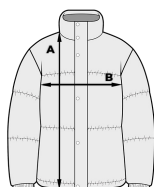


PAKOWANIE: 10 1

METODA ZNAKOWANIA

Haft Sitodruk Transfer Naszywki

PRANIE



ROZMIAR	XS	S	M	L	XL	XXL
A/B	61/47	63/50	65/53	67/56	69/59	71/62

Podane rozmiary są w cm